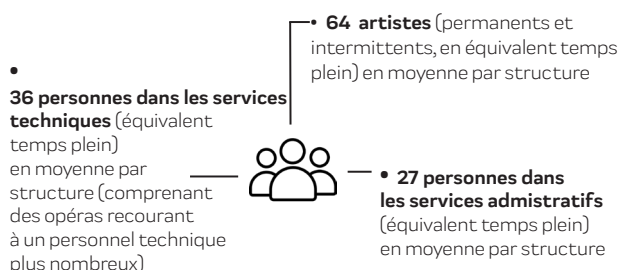


EMPLOI

RÉPARTITION DES EMPLOIS AU SEIN DES MEMBRES DE L'AFO*

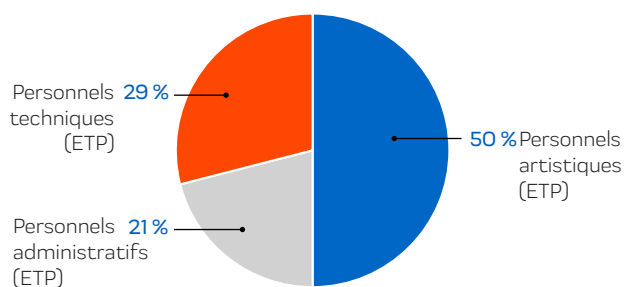


EMPLOI DES ARTISTES INTERMITTENTS*

29 artistes intermittents (équivalent temps plein) engagés en moyenne par structure

402 contrats d'artistes intermittents engagés en moyenne par structure

Répartition des emplois artistiques, administratifs et techniques en 2022*



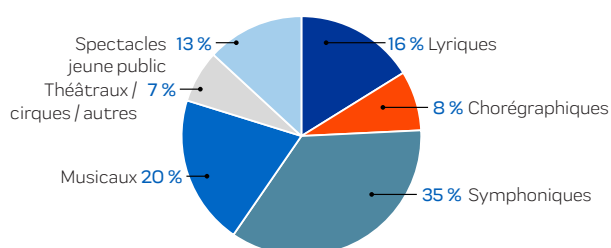
* **21 répondants**: Ensemble intercontemporain, Orchestre de chambre de Toulouse, Orchestre Dijon Bourgogne, Orchestre national Bordeaux Aquitaine, Orchestre national du Capitole de Toulouse, Opéra Orchestre national Montpellier Occitanie, Orchestre Symphonique de l'Opéra de Limoges Nouvelle-Aquitaine, Orchestre de l'Opéra national de Lorraine, Orchestre de l'Opéra de Rouen Normandie, Orchestre de l'Opéra de Toulon, Orchestre national Auvergne-Rhône-Alpes, Orchestre National de Bretagne, Orchestre national de Cannes, Orchestre National de Lille, Auditorium-Orchestre national de Lyon, Orchestre Philharmonique de Marseille, Orchestre national de Metz Grand Est, Orchestre Philharmonique de Nice, Orchestre de Picardie, Orchestre des Pays de Savoie, Orchestre Symphonique Région Centre-Val de Loire Tours.

ACTIVITÉ

REPRÉSENTATIONS*

124 représentations par saison en moyenne par structure (près de 3 représentations par semaine)

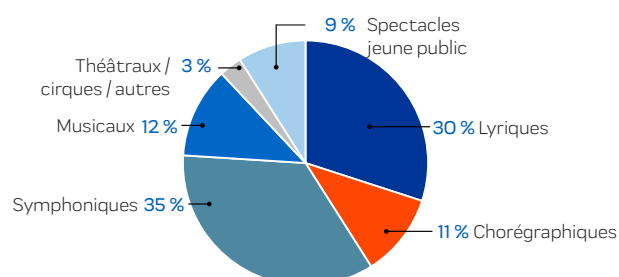
Répartition des types de représentations en 2022*



PUBLIC*

49 758 spectateurs en moyenne par structure dans la seule ville siège

Répartition des spectateurs par types de représentations en 2022*



TARIFICATION*

Prix moyen des places : 24 €

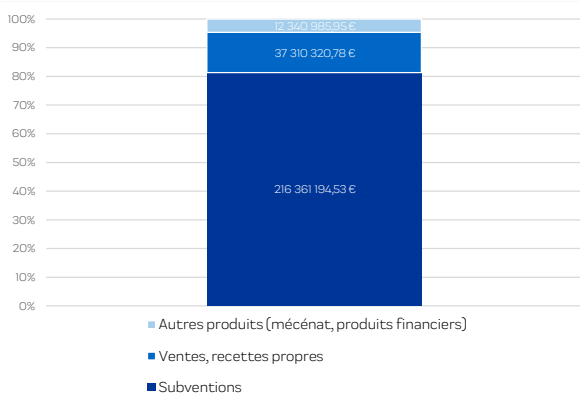
Prix moyen par type de spectacles :*

Spectacles lyriques	37,45 €
Spectacles chorégraphiques	32,20 €
Spectacles symphoniques	14,52 €
Spectacles musicaux	22,33 €
Spectacles théâtraux	12,23 €
Spectacles Jeune Public	5,95 €

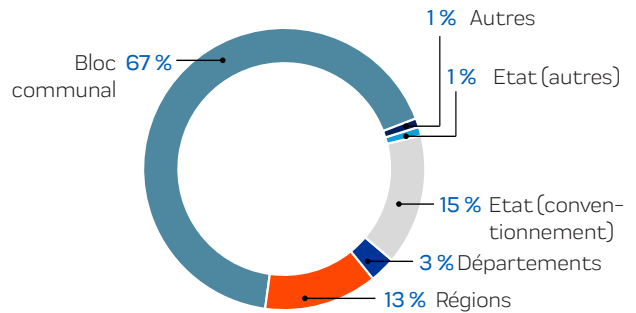
***18 répondants :** Ensemble intercontemporain, Orchestre de chambre de Toulouse, Orchestre Dijon Bourgogne, Orchestre national Bordeaux Aquitaine, Orchestre national du Capitole de Toulouse, Opéra Orchestre national Montpellier Occitanie, Orchestre Symphonique de l'Opéra de Limoges Nouvelle-Aquitaine, Orchestre de l'Opéra national de Lorraine, Orchestre de l'Opéra de Rouen Normandie, Orchestre de l'Opéra de Toulon, Orchestre National de Bretagne, Orchestre National de Lille, Orchestre Philharmonique de Marseille, Orchestre national de Metz Grand Est, Orchestre Philharmonique de Nice, Orchestre de Picardie, Orchestre des Pays de Savoie, Orchestre Symphonique Région Centre-Val de Loire Tours.

ÉLÉMENTS FINANCIERS

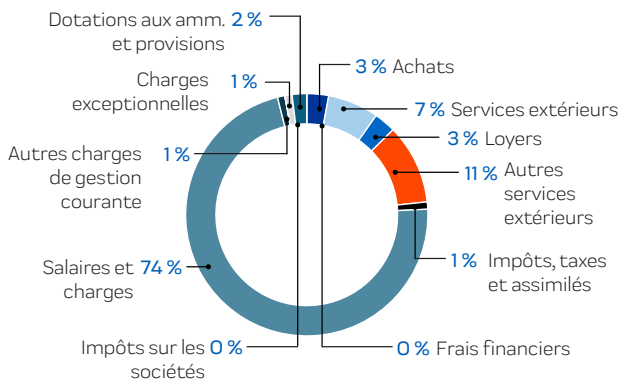
RÉPARTITION DES PRODUITS EN 2022*



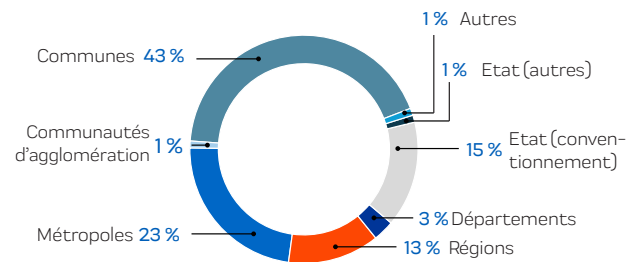
RÉPARTITION DES SUBVENTIONS EN 2022*



RÉPARTITION DES CHARGES EN 2022*



Répartition détaillée des subventions en 2022*



Masse salariée chargée totale* : plus de 200 millions d'euros

***22 répondants :** Ensemble intercontemporain, Orchestre de chambre de Toulouse, Orchestre Dijon Bourgogne, Orchestre national Bordeaux Aquitaine, Orchestre national du Capitole de Toulouse, Opéra Orchestre national Montpellier Occitanie, Orchestre Symphonique de l'Opéra de Limoges Nouvelle-Aquitaine, Orchestre de l'Opéra national de Lorraine, Orchestre de l'Opéra de Rouen Normandie, Orchestre de l'Opéra de Toulon, Orchestre national Auvergne-Rhône-Alpes, Orchestre National de Bretagne, Orchestre national de Cannes, Orchestre National de Lille, Auditorium-Orchestre national de Lyon, Orchestre Philharmonique de Marseille, Orchestre national de Metz Grand Est, Orchestre Philharmonique de Nice, Orchestre de Picardie, Orchestre des Pays de Savoie, Orchestre Symphonique Région Centre-Val de Loire Tours, Orchestre philharmonique de Strasbourg.